

1./7.B

Készítse el a képet a minta alapján!

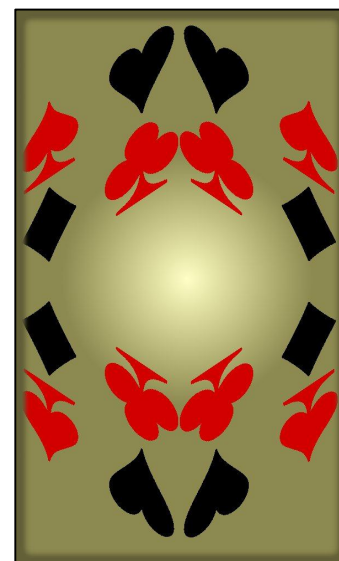
1. Nyissa meg a hovirag1.jpg képet! Vágja le a kép keretét!
2. Nyissa meg a monitor.jpg képet!
3. A monitor képét jelenítse meg a hovirag1.jpg képen!
4. Helyezze és méretezze át a monitor képét a kép jobb alsó sarkába!
5. Nyissa meg a lepke1.jpg képet, majd jelenítse meg a hovirag1.jpg képen! Alakítsa át a lepke képét, hogy a monitor képernyőjén jelenjen!
6. Az egyik hóvirág fejét jelölje ki úgy, hogy a kijelölési minta megmaradjon, (útvonallá alakítás) majd színezzé át pirosas árnyalatúra!
7. Rajzoljon a ceruza eszközzel halványsárga keretet körbe a kép szélére egy keret nevű rétegen! A réteg a háttér réteg fölött legyen!
8. Mentse el képet a képszerkesztő natív fájlformátumába 1_7B néven!



1./8.B

Készítse el a képet a minta alapján!

1. Nyissa meg a kartya1.png képet!
2. A réteget a nyírás eszköz segítségével alakítsa át! Y irányú nyírás mérete legyen -200.
3. A réteg határvonal mérete alapján méretezze át a rajzvasznot, majd a képet igazítsa a rétegre!
4. A rajzvaszon méretét duplázza meg mind a két irányban!
5. Másolja le a réteget!
6. Tükrözze meg a másolati réteget, és igazítsa a kép jobb oldalára!
7. Fésülje össze a rétegeket!
8. Kétszerezze meg a réteget!
9. Az új rétegen lévő ábrát tükrözze és helyezze a mintának megfelelően alulra! Fésülje össze a rétegeket! A réteg neve legyen kártya!
10. Hozzon létre egy új, háttér réteget! A réteget színezzé ki színátmenet eszközzel, ahol a színkódok: előtér szín a 8c8951, háttér szín ffff66, forma sugaras.
11. Cserélje fel a kártya rétegen lévő ábrák színeit! A piros legyen fekete, a fekete piros!
12. Készítsen egy új keret nevű réteget! A keret legyen 10 px. A keret legyen lágy szélű, ahol a lágy-szél 30px! A szín 636038 színkód.
13. Mentse a képet a képszerkesztő natív fájlformátumába 1_8B néven!



1./9.B

Végezze el a képen az átalakításokat! A kijelöléseket tárolja el útvonalon és csatornába is!

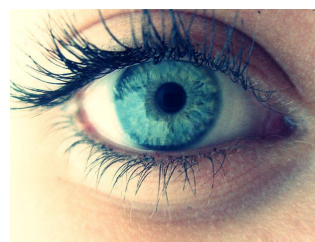
1. Nyissa meg az auto1.jpg képet!
2. Javítsa ki a kép ferdeségét, majd a keretet vágja le!
3. Az autó karosszériáját jelölje ki úgy, hogy a kijelölési minta megmaradjon, majd színezzé át kék árnyalatúra! Nagyítsa fel, és ahol a széleken nem fed tökéletesen, a maszatolás eszköztár segítségével igazítsa ki! (Kattintás és shift billentyű használatával egyenes vonal mentén tud maszatolni.)
4. A teljes autót jelölje ki! (A már meglévő útvonalat kijelöléssé alakíthatja és kibővítheti.) A kijelölést alakítsa útvonallá!
5. A kijelölt autót másolja egy rétegre és készítsen belőle árnyékot! Tükrözze, helyezze át, forgassa, nyírja, színezzé át színátmenettel, ami feketéből menjen szürkébe lineárisan! (Az árnyék a testekhez közel sötétebb, mint távolabb.) Az árnyék réteget tegye félig átlátszóvá, hogy élethűbb legyen! Ahol szükséges, az illesztéseknél javítsa, igazítsa ki!
6. Mentse a képet a képszerkesztő natív fájlformátumába 1_9B néven!



1./11.A

Változtassuk meg a szem színét!

1. Nyissa meg a szem1.jpg képet!
2. Jelölje ki a szem színét tartalmazó szivárványhártyát a külső részen!
3. Szűrjön be egy új réteget! Fesse át az új rétegen azzal a színnel, amire változtatni szeretné a színt! (Pl. zöld, vagy barna.)
4. Változtassa meg az új színt tartalmazó réteg fedési módját! (Pl. szorzás, rávetítés, sötétítés, szín stb.)
5. Mentse a képet a képszerkesztő natív fájlformátumába 1_11A néven!



1./11.B

Változtassuk meg a portrét!

1. Nyissa meg a portre1.jpg képet!
2. Jelölje ki a száját a külső részen!
3. Szűrjön be egy új réteget! Fesse át az új rétegen azzal a színnel, amire változtatni szeretné a színt! (Pl. piros stb.)
4. Változtassa meg az új színt tartalmazó réteg fedési módját! (Pl. szorzás, rávetítés, sötétítés, szín stb.)
5. Változtassa meg a haj, a szem színét is!
6. Mentse a képet a képszerkesztő natív fájlformátumába 1_11B néven!



1./11.C

Végezze el az átalakításokat!

1. Nyissa meg a virag3.png képet!
2. Készítsen egy új háttér nevű réteget!
3. A rétegre készítsen szivárványszínű színátmenetet, átlósan, lineáris kitöltéssel! Ez a réteg kerüljön alulra!
4. Változtassa meg a virágot tartalmazó réteg fedési módját! Szorzás, kivetítés, erős fény, szemcsés kivonás, szemcsés összefésülés, különbség, összegzés, kivonás, csak sötétítés, árnyalat, szín, érték stb.
5. Készítsen mentéseket png fájlformátumban, a réteg fedési módjainak nevével!

