

1./7.A

Készítse el a képet a minta alapján! A kamion ponyvára helyezzen mintát és feliratot a leírást követve!

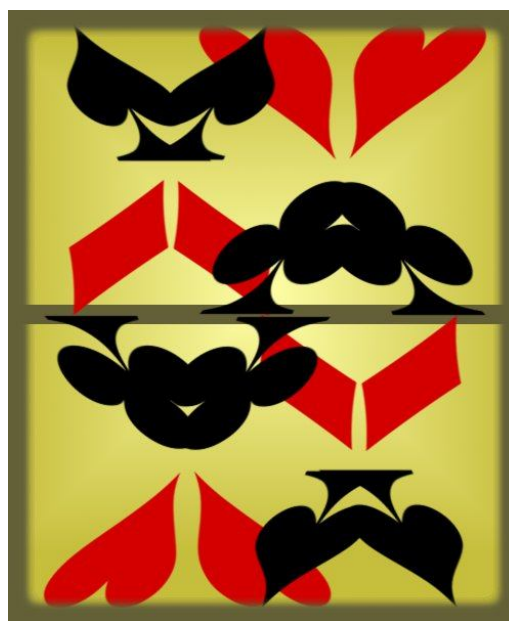
1. Nyissa meg a kamion1.jpg képet!
2. Nyissa meg a hatter2.jpg képet!
3. Jelölje ki a hatter2.jpg képet, majd másolja le (küldje vágólapra)!
4. Térjen vissza a kamion1.jpg képhez és illessze be a vágólap tartalmát, és rögzítse egy új rétegre! A réteg neve legyen ponyva 1.
5. A ponyva 1 réteget alakítsa át úgy, hogy illeszkedjen a kamion oldalsó ponyvájához! A ponyva 1 réteget tegye félig átlátszóvá (pl. 70%), hogy lássa az átalakítást. A réteget alakítsa képméretűvé! Kapcsolja be a perspektíva eszköztárat és az ábra sarkainál fogva húzza azt a megfelelő helyre! A változtatás életbe léptetéséhez kattintson az átalakítás gombra!
6. Illessze be újra a vágólap tartalmát, és rögzítse egy új rétegre! A réteg neve legyen ponyva 2.
7. A ponyva 2 réteget alakítsa át úgy, hogy illeszkedjen a kamion hátsó ponyvájához!
8. Készítsen egy új réteget felirat néven! Írja rá a minta szövegét, majd alakítsa a feliratot az oldalsó ponyvához!
9. Mentse a képet a képszerkesztő natív fájlformátumába 1_7A néven!
10. Mentse el jpg formátumba is, 1_7A néven!



1./8.A

Készítse el a képet a minta alapján!

1. Nyissa meg a kartya1.png képet!
2. Kétszerezze meg a réteget!
3. Az új réteget a nyírás eszköz segítségével alakítsa át! X irányú nyírás mérete legyen -200. (Nyírás eszköz.)
4. A réteg határvonal mérete alapján méretezze át a rajzvásznat, majd a képet igazítsa a rétegre! (Jobb kattintás a rétegen, réteg-határvonal mérete. Kép menü, rajzvászon mérete. Áthelyezés eszköz.)
5. Az eredeti réteget a nyírás eszköz segítségével alakítsa át! X irányú nyírás mérete legyen 200, majd a képet igazítsa a rétegre!
6. Fésülje össze a rétegeket! A réteg neve legyen kártya1!
7. Növelje a kétszeresére a rajzvászon magasságát!
8. Kétszerezze meg a réteget!
9. Az új rétegen lévő ábrát tükrözze és helyezze a mintának megfelelően! A réteg neve legyen kártya2.
10. Egy új, vonal nevű rétegre rajzoljon középre egy vonalat!
11. Hozzon létre egy új, háttér réteget! A réteget színezza ki színátmenet eszközzel, ahol a színekódok: előtér szín c6be3d, háttér szín ffffa8, forma négyzetes.
12. Készítsen egy új keret nevű réteget! A keret legyen 10 px. A keret legyen lágy szélű, ahol a lágy-szél 30px! A szín 636038 színekód.
13. Színezza át ezzel a színnel a vonal nevű réteg ábráját!
14. Mentse a képet a képszerkesztő natív fájlformátumába 1_8A néven!
15. Mentse el jpg formátumba is, 1_8A néven!



1./9.A

Végezze el a képen az átalakításokat! Állítsa egyenesre a ferde kép horizontját!

1. Nyissa meg a kert1.jpg képet!
2. Mérje meg a szögmérő eszköz segítségével a vízszintes (horizontális) ferdeség mértékét! (Az eszköz lapján legyen bepipálva az információs ablak használata! Kattintson az egér bal gombjával a mérés elején és húzza az egeret a mérés másik végéhez!)
3. Forgassa el a képet a mérés mértékének negatívjával!
4. A fölösleges képrészeket vágja le. Ehhez tegyen a képre segédvonalakat. Kapcsolja be a vágóeszközt! Húzza meg a segédvonalak alapján a kép határait és kattintson a határon belül!
5. Mentse a képet a képszerkesztő natív fájlformátumába 1_9A néven!
6. Mentse el jpg formátumba is, 1_9A néven!



1./10.A

Készítse el a képet a minta alapján! A virágokra helyezze át a pillangókat, és változtassa meg a színeket!

1. Nyissa meg a 1_1B.jpg képet!
2. Nyissa meg a lepke1.jpg és a lepke2.jpg képet!
3. Jelölje ki a lepke1.jpg képen, a lepkét majd másolja le (küldje vágólapra)!
4. Térjen vissza a 1_1B.jpg képhez és illessze be a vágólap tartalmát, és rögzítse egy új rétegre!
5. Változtassa meg a lepke méretét, helyét! Forgassa el, majd színezzé át! (Színek menü: színezés. Csúszkán állítható árnyalat, telítettség, fényerő.)
6. Illessze be újra a vágólap tartalmát, és rögzítse egy új rétegre! Változtassa meg a lepke méretét, helyét! Tükrözze meg, forgassa el, majd színezzé át!
7. Jelölje ki a lepke2.jpg képen, a lepkét, majd másolja le (küldje vágólapra)!
8. Térjen vissza a 1_1B.jpg képhez és illessze be a vágólap tartalmát, és rögzítse egy új rétegre!
9. Változtassa meg a lepke méretét, helyét! Forgassa el, majd színezzé át! (Színek menü: színezés. Csúszkán állítható árnyalat, telítettség, fényerő.)
10. Illessze be újra a vágólap tartalmát, és rögzítse egy új rétegre! Változtassa meg a lepke méretét, helyét! Tükrözze meg, forgassa el, majd színezzé át!
11. Mentse a képet a képszerkesztő natív fájlformátumába 1_10A néven!

